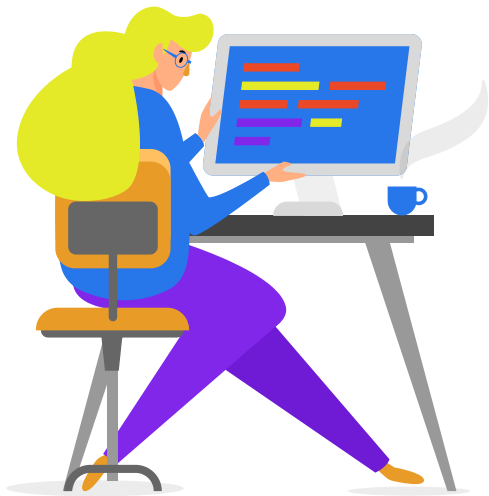


“乐学善用”

——创设积极的华语学习体验



—— 对美华语教育的全球在地化与合作研 讨
会

李丽 博士

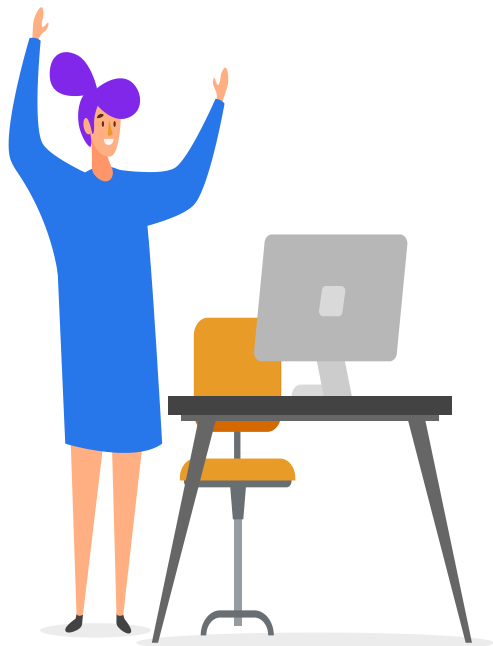
南洋理工大学新加坡 华文教研中心

Dr. Li Li

Singapore Centre for Chinese Language, NTU

li.li@sccl.sg

分享提纲



01

乐学善用--和谐双语发展观

02

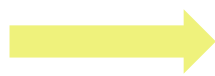
现状应对--新加坡小学华语课堂

03

更进一步--资讯科技与家校合作

和谐双语发展观

充足丰富的语言接触机会

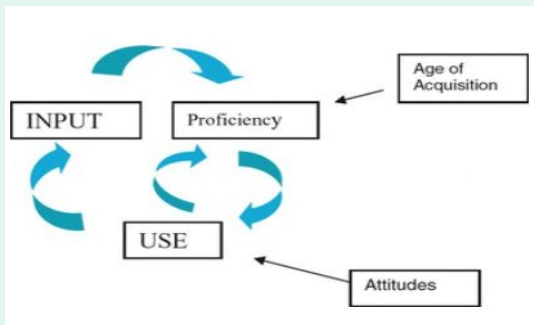


积极优质的语言学习体验



二语水平

The input–proficiency–use cycle.
(Pearson, 2007)



二语学习“幸福感”

Harmonious Bilingual Development (De
Houwer, 2015)

“families’ positive experience with
bilingual development”
“positive attitudes to early bilingualism,
discourse socialization patterns and
the frequency with which children hear
each language”

新加坡小学 华语课堂

学习环境

华族家庭用语转变

母语必修三选一

学习者

华语水平参差不齐

语言背景多样化

学习需求多样化

课堂教学

差异化教学
(Differentiated
Instruction)

(资讯科技辅助的)
主动学习
(Active learning)

乐学善用互动平台

The interactive Mother Tongue Languages (iMTL) Portal



2011
试运行



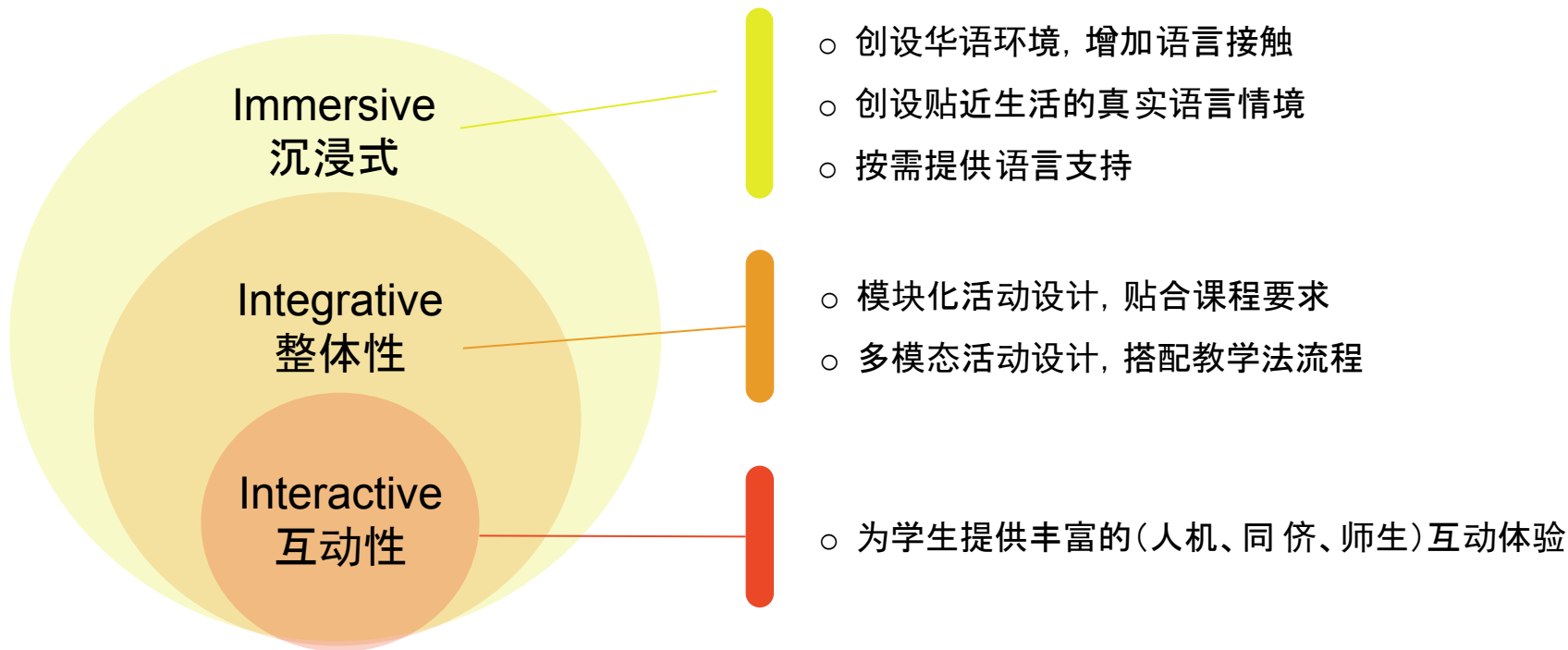
2017
加强版

SINGAPORE
**Student
Learning
Space**

2013
正式推出

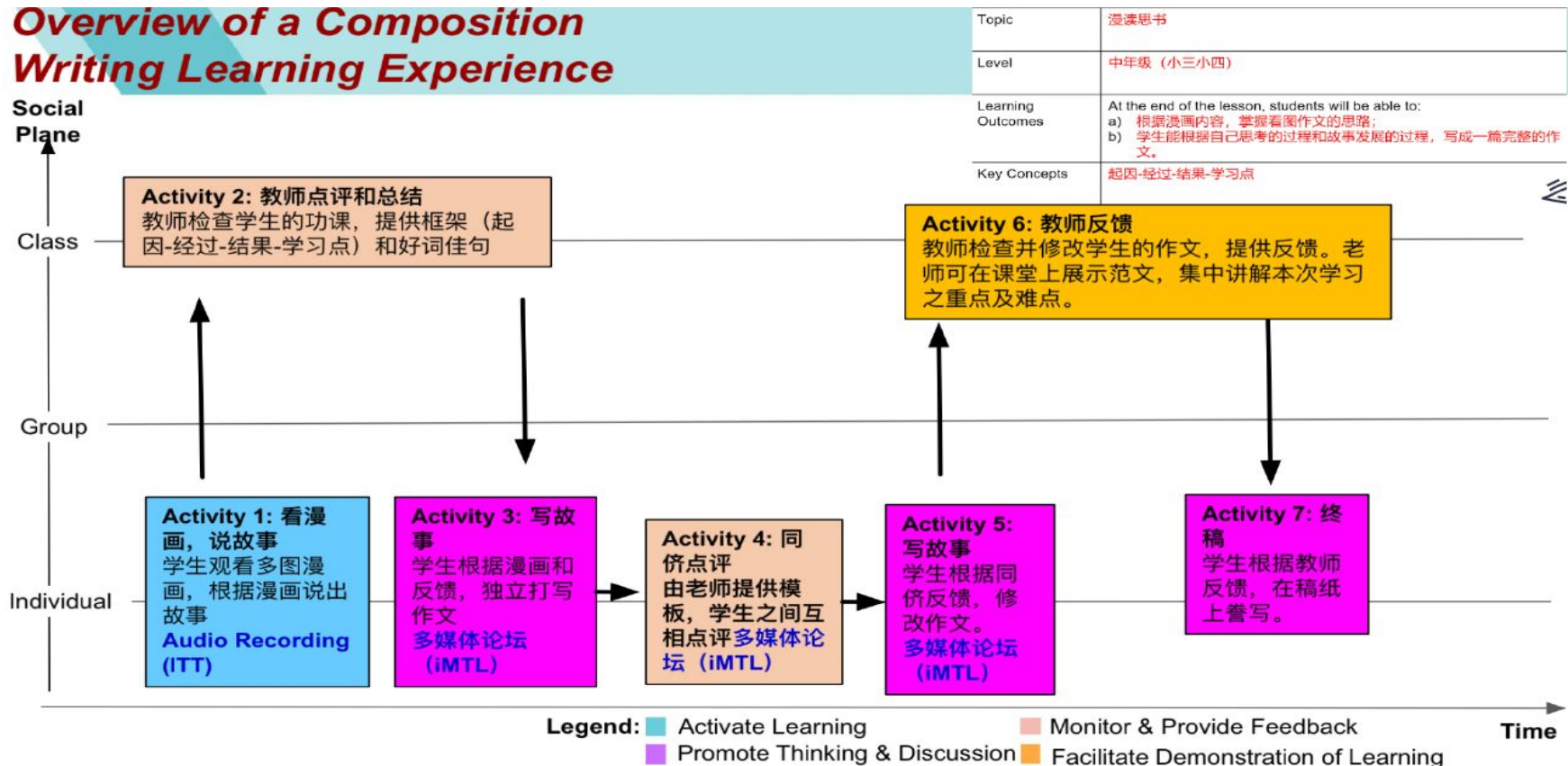
2022
整合至学生学 习空间
(SLS)

乐学善用互动平台—设计理念

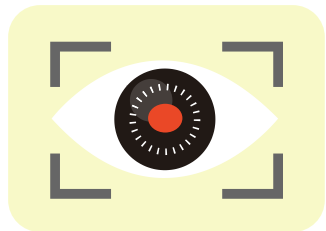


教学设计实例

Overview of a Composition Writing Learning Experience



资讯科技辅助的主动学习



节省课堂时间/混成式教学

便于记录与管理学习成果

提供真实、丰富的语言接触/输入

照顾学习者的不同进度

积极的学习体验

和谐的双语/二语发展

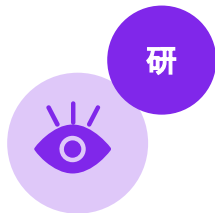
规划家庭用语



积极的华语态度



丰富、优质、便利的华语资源和环境



家校合作
乐学善用

校



贴近生活的语言学习任务

校



大量语言接触的学习体验

校



照顾学习者进度、水平与学习风格的学习体验

感谢聆听！

“乐学善用”

——创设积极的华语学习体验

对美华语教育的全球在地化与合作研 讨
会

李丽 博士

南洋理工大学新加坡华文教研中心

Dr. Li Li

Singapore Centre for Chinese Language, NTU

li.li@sccl.sg

2023年1月7日

